

# KINDERKRIPPE OBERKOTZAU

## „Jutta-Gottlieb-Haus“

Der bestehende Kindergarten (Baujahr 1994) wurde 2013 mit einer Kinderkrippe für 14 Plätze erweitert. Durch die gestiegenen Kinderzahlen ist eine nochmalige Erweiterung der Krippe um einen Gruppen- und Schlafräum notwendig geworden. Die neue Erweiterung schließt sich im nördlichen Grundstücksbereich als kompakter, rechteckiger Baukörper mit flach geneigtem Pultdach an die besteh. Krippenerweiterung an. Die vorgegebenen Funktionen können auf dem vorhandenen Grundstück umgesetzt werden.

Durch die gewählte Lage der Erweiterung konnten die vorhandenen Außenspielflächen größtenteils erhalten werden. Durch geringe Umbauarbeiten am Bestand konnte die Erweiterung funktional gut angebunden werden.

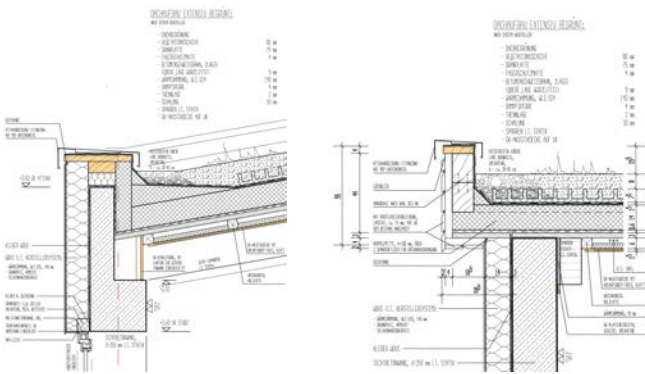
### Bauablauf und Gebäudedaten

	<b>Neubau:</b>	<b>Erweiterung:</b>
Fertigstellung:	02/2013	12/2020
Leistungsbild:	1-9	1-9
Bruttorauminhalt:	ca. 1.100 m <sup>3</sup>	ca. 520 m <sup>3</sup>
Gesamtkosten:	ca. 1,0 Mio. €	ca. 0,7 Mio. €



Grundriss Kinderkrippe (Neubau + Erweiterung)

# ERWEITERUNG KINDERKRIPPE



Attika und Ortsgangdetail



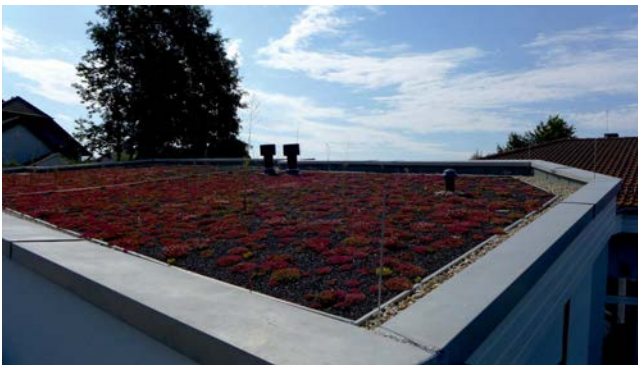
Spielbereich Neubau/Erweiterung



Ansicht Neubau + Erweiterung



Südansicht mit Außengeräterraum



begrüntes flach geneigtes Dach



Außenanlagen (Rutsche) neben Außengeräterraum



Gruppenraum



Gruppenraum mit Spielbereich